

附件 2

序号	试点单位名称	
1	湖南新雷特电子商务有限公司 湖南商务职业技术学院	在现代 —记天 2020 上 以“校中 职财务管 制”人才

说明：1. 案例类型填写：招生招
2. 案例特点应从试点工作

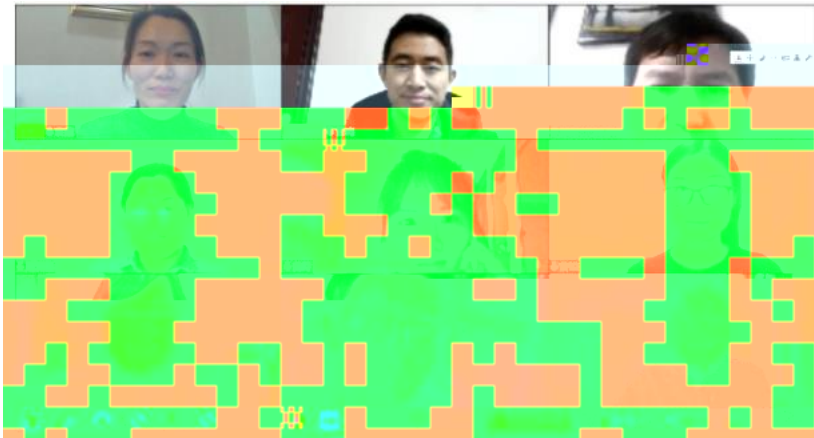
学，采用线
投身学习，
学习与抗疫

学模式
人才培养模

程
“双导师”

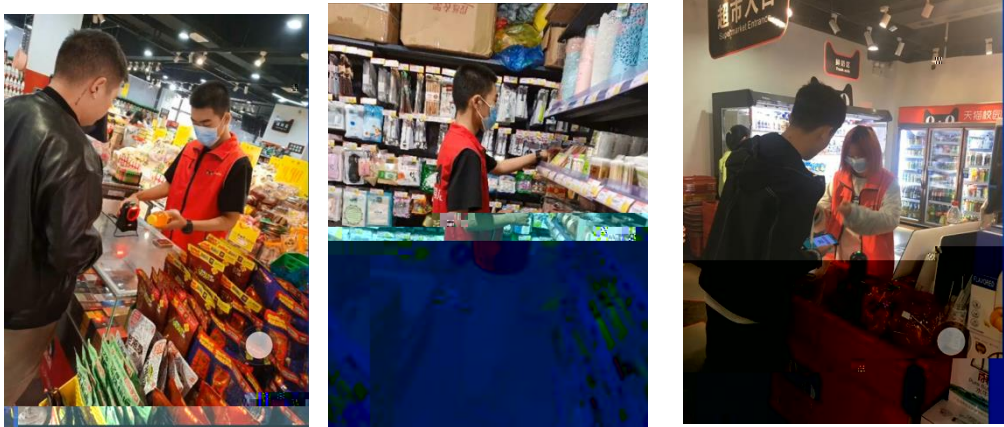
位素质
作方式

2020





2



3

办

办

19统计与会计3

签到 问卷 抢答 选人 评分 测验 活动库

抢答 03-10 16:40

调查时间和调查期限的含义,其区别是()。

2、调查单位与填报单位的关系是()。A、二者是一致的 B、二者有时是一致的 C、二者没有关系 D、调查单位大于...

调查项目是什么?
选人 03-10 16:12

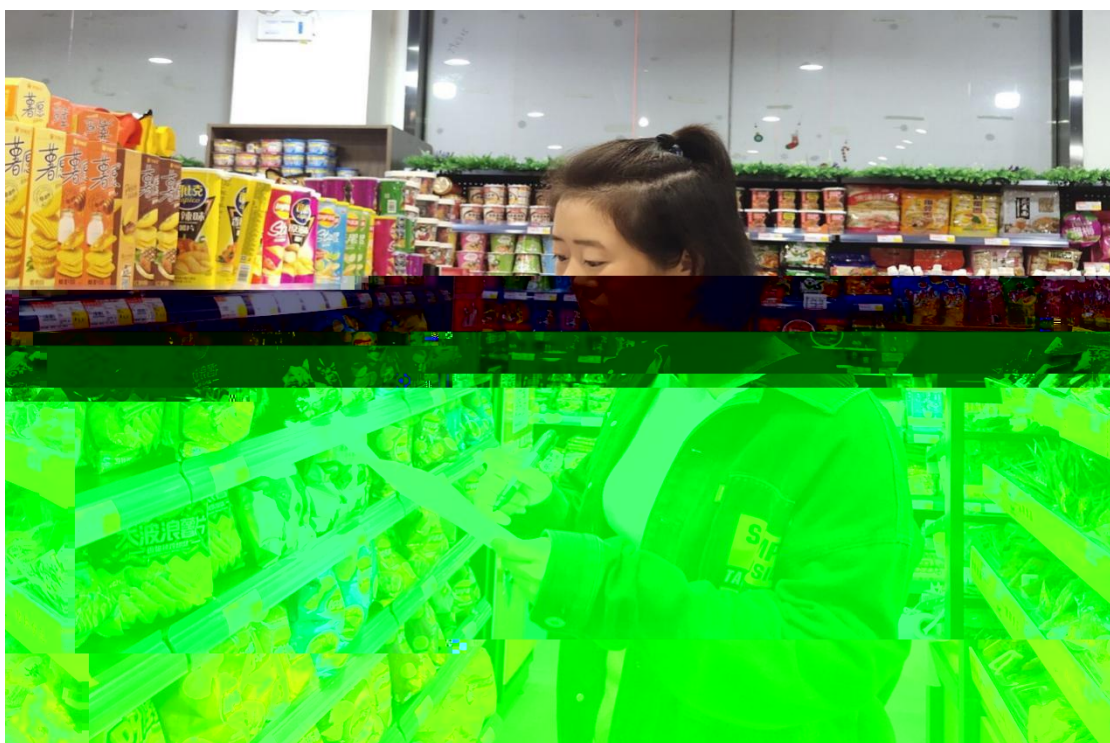
某市规定2019年工业经济活动成果年报呈报时间是2020年1月31日,其调查时
测验 03-10 16:10

5、统计调查的基本要求有()。

(课堂互动)

办

办





办